

*Nous assistons les entreprises publiques dans
le passage réussi aux technologies innovantes*

Mode d'emploi simplifié

Espace Fournisseur / Entreprise

Consultation des annonces : accès au moteur de recherche

The screenshot shows the website 'centreofficielles.com' with a navigation menu on the left and a main content area. The main content area features a header for 'Collectivités locales' and a section titled 'LES ANNONCES OFFICIELLES (AUVERGNE LIMOUSIN CHER NIEVRE) SUR INTERNET'. Below this, there is a map of the region with numbered markers for various departments. To the right of the map are two search boxes: 'Recherchez en ligne tous les appels d'offres et annonces légales' with a 'Rechercher' button, and 'Dématérialisation : Accédez uniquement aux annonces dématérialisées' with a 'Accéder' button. At the bottom, there are six categorized boxes: 'ENTREPRISES', 'COLLECTIVITÉS', 'ACTUALITÉS', 'CHEFS D'ENTREPRISES', 'AIDE DOCUMENTATION', and 'CONTACTS'. Two orange arrows point from a text box on the right to the 'Rechercher' and 'Accéder' buttons.

Accès au moteur de recherche

Consultation des annonces : critères de recherche

centreofficielles.com

[Annonces officielles et légales]
Auvergne Limousin Centre

jeudi 10 novembre 2005

9248 annonces
Aujourd'hui 82 annonces

Entreprises
- Recherchez
- Alerte e-mail

nouveau Alerte e-mail
GRATUITE !
Recevez les annonces
directement dans
votre messagerie


Collectivités
- Publiez
- Gérez vos avis

Actualités

Aide / Documentation

Contacts

Nos autres sites
Centremploi
Centrelimo
Centreauto
Centreaac
Centre France
Clermont 1ère



RECHERCHE ANNONCES OFFICIELLES

Type d'annonce :

=> Accédez aux marchés dématérialisés

Sous-type :

Période : du au
(Une recherche dans les archives est un peu plus longue)

Régions

<input type="checkbox"/> AUVERGNE	<input type="checkbox"/> LIMOUSIN	<input type="checkbox"/> CENTRE	<input type="checkbox"/> BOURGOGNE
-----------------------------------	-----------------------------------	---------------------------------	------------------------------------

Départements

<input type="checkbox"/> Allier	<input type="checkbox"/> Corrèze	<input type="checkbox"/> Cher	<input type="checkbox"/> Nièvre
<input type="checkbox"/> Cantal	<input type="checkbox"/> Creuse	<input type="checkbox"/> Indre	
<input type="checkbox"/> Haute-Loire	<input type="checkbox"/> Haute-Vienne		
<input type="checkbox"/> Puy-de-Dôme			

(Cochez les cases correspondantes pour limiter votre zone de recherche)

Mot(s)-clé(s) : et et

Mots à exclure :
(Séparez les mots ou expressions par une virgule)

Précisez vos critères de recherche :

- ✓ Type d'annonces
- ✓ Période
- ✓ Départements
- ✓ Mot-clé

Et validez votre sélection

Consultation des annonces

RÉSULTATS RECHERCHE
31 ANNONCES

Ann. 1/31 Enquêtes publiques mardi 25 octobre 2005
PUY-DE-DÔME

ENQUÊTES PUBLIQUES << cliquez ici
COMMUNE DE VEYRE-MONTON AVIS D'ENQUÊTE PUBLIQUE Une enquête publique sera ouverte, du 9 au 23 novembre 2005, en vue du déclassement du chemin communal, allée des Aubépines, au droit des parcelles ZN 591 ...

Ann. 2/31 Appels d'offres mardi 25 octobre 2005
CANTAL, PUY-DE-DÔME

APPELS D'OFFRES << cliquez ici
MARCHÉ A PROCÉDURE ADAPTEE Identification de forgerons qui passe le marché - CENTRE HOSPITALIER DE SAINT-FLOUR, avenue du Docteur Mallet, BP 48, 15102 Saint-Flour Cedex, tél. 04 71 60 64 64, ...

Retour le DCE (Dossier de Consultation des Entrepreneurs) et répondre en ligne

Ann. 3/31 Enquêtes publiques mardi 25 octobre 2005
HAUTE-LOIRE

ENQUÊTES PUBLIQUES << cliquez ici
SAE DU PUY-EN-VELAY ENQUETE PUBLIQUE SUR LE PROJET DE ZONAGE D'ASSAINISSEMENT ET PLUVIAL Par arrêté en date du 28 septembre 2005, le président du SAE du Puy-en-Velay a proposé l'ouverture d'une enquête publique sur le dossier

Liste des annonces correspondantes à vos critères de recherche.

Affichage du détail d'une annonce

Journal La Montagne du mardi 25 octobre 2005
Edition(s) : Cantal, Puy-de-Dôme - Rubrique : Appels d'offres

MARCHÉ A PROCÉDURE ADAPTEE

Identification de forgerons qui passe le marché - CENTRE HOSPITALIER DE SAINT-FLOUR, avenue du Docteur Mallet, BP 48, 15102 Saint-Flour Cedex, tél. 04 71 60 64 64, fax 04 71 60 65 69.

Objet du marché - Accessoires et pièces détachées d'équipement d'assistance cardiaque. Caractéristiques principales. - Le marché est décomposé de deux lots, les soumissionnaires devront présenter une seule offre pour les deux lots. Le marché est lancé par deux années.

Nombre et consistance des lots :

- Lot n°1 : condo endocardano.
- Lot n°2 : stimulateur cardiaque.

Critères d'attribution :

- Qualité du produit.
- Prix de la fourniture.
- Conditions de livraison et mise en dépôt.

Lieu où l'on peut retirer le dossier de consultation - Centre Hospitalier de Saint-Flour, services économiques, 2, avenue du Docteur Mallet, 15102 Saint-Flour Cedex

Date limite des candidatures - Le 31 octobre 2005, à 15 heures.

Date limite des offres - Le 21 novembre 2005, à 15 heures.

Adresse où les candidatures et les offres doivent être transmises - Centre Hospitalier de Saint-Flour, services économiques, Mme CHATEAUNEUF, 2, avenue du Docteur Mallet, 15102 Saint-Flour Cedex.

Les renseignements d'ordre administratif et/ou technique peuvent être obtenus auprès de - l'ordre administratif - Mme CHATEAUNEUF, tél. 04 71 60 64 64, poste 1079.

Date d'envoi à la publication - Le 20 octobre 2005

Retour le DCE (Dossier de Consultation des Entrepreneurs) et répondre en ligne

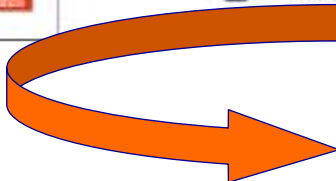
Ce lien vous indique que cette annonce est dématérialisée sur www.centreofficielles.com

Cliquez pour consulter le DCE et, si vous le souhaitez, pour soumissionner en ligne

Consultation des annonces : le DCE

Cliquez pour consulter le DCE

Cliquez ensuite sur l'objet du marché



Numéro d'opération	Date de publication	Objet du marché	AAPC
4-2005	25/10/2005	Accessoires et pièces détachés d'équipement d'assistance cardiaque	Vie

Inscription instantanée et gratuite



centreofficielles.com

aller à l'essentiel !  **emploiregions.com**
le plus court chemin vers l'emploi en régions

Annuaire officielles et légales
Auvergne - Limousin - Centre

Accueil Contacts Documentation Outils Aide

10/11/05 - 17:34

Identifiant:

Mot de passe:

Valider

Mot de passe oublié ?

Si vous n'êtes pas encore inscrit, cliquez ci-dessous:
[Inscription](#)

Cette inscription est gratuite et nécessaire. Elle vous permet d'être automatiquement averti (par e-mail) des futurs compléments ou modifications apportés aux documents que vous avez téléchargés.

Vous devez vous identifier pour accéder au détail d'une consultation

L'inscription est nécessaire pour accéder au détail des consultations [Inscription](#)

Cette inscription est gratuite et nécessaire. Elle vous permet d'être automatiquement averti (par e-mail) des futurs compléments ou modifications apportés aux documents que vous avez téléchargés.

[Retour page précédente](#) [Retour à l'accueil](#)

Si vous n'êtes pas encore inscrit sur la plate-forme, cliquez sur **inscription**.
NB : l'inscription est gratuite, instantanée et unique. Vous n'aurez pas besoin de vous réinscrire pour la consultation d'autres annonces dématérialisées.

Si vous êtes déjà inscrit, saisissez votre identifiant et votre mot de passe dans le menu de gauche.

Inscription instantanée et gratuite

centreofficielles.com
[Annonces officielles et légales]
Autorité Régionale Centre

10:11:05 - 17:44

Accueil Contacts Documentation Outils Aide

Pour trouver un emploi en région,
on peut chercher partout ou...

Veuillez compléter le formulaire pour créer un nouveau compte
(* Champs obligatoires)

Identifiant:
Mot de passe:
Valider

Mot de passe oublié ?

Informations sur l'utilisateur

Civilité* M
Nom*
Prénom*
Fonction
Téléphone
Télécopie
Courriel*

Informations sur l'entreprise

Nom de l'entreprise*
Adresse 1
Adresse 2
Code postal
Ville
Téléphone
N°Siret
Code APE
N° TVA intracommunautaire
Pays* France

Formulaire à compléter pour accéder à la consultation des annonces dématérialisées.

NB : Vous définissez vous-même votre identifiant et votre mot de passe

Accès direct à l'avis : texte, DCE, structure des enveloppes

The screenshot shows the 'Procédure formalisée ouverte : Collecte du verre' page. It includes a navigation menu, a 'Liste des avis' table, a 'Contenu du DCE' table, and two 'Enveloppe candidature' and 'Enveloppe Offre' tables. Orange arrows point from external text boxes to specific elements on the page.

Cliquez ici pour voir l'avis et le texte de l'annonce.

Date de clôture de la consultation

Téléchargez l'ensemble du DCE au format ZIP ou téléchargez les éléments individuellement

Liste des éléments à fournir dans chaque enveloppe

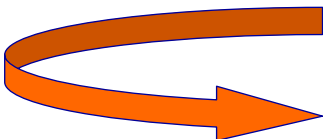
Consultation et téléchargement des éléments du DCE

Centre France website interface showing the 'Liste des acts' and 'L'ensemble du DCE' sections. The 'Liste des acts' table includes:

Intitulé	Date de mise en ligne	Date de clôture
Acte de marché	17/10/2005	07/12/2005 à 16:00
Tout de marché	17/10/2005	07/12/2005 à 16:00

The 'L'ensemble du DCE' section lists documents such as 'Règlement de consultation (220 Ko)', 'CCAF (222,5 Ko)', and 'CCPF (286 Ko)'. An orange oval highlights the 'Règlement de consultation (220 Ko)' link.

Visualisez et/ou enregistrez directement les éléments du DCE



Microsoft Word document titled 'Règlement de consultation'. The document content includes the SICTOM logo and the text 'COLLECTE SELECTIVE DU VERRE' inside a rectangular box. At the bottom, it says 'REGLEMENT DE CONSULTATION'.

Répondre en ligne

21/11/05 - 16:28
BOUVIERS
 Arrondissement REFFET

Procédure formalisée ouverte : Collecte du verre

Liste des avis

Permis de	Date de publication	Date de clôture
Avis de marché	17/10/2005	05/12/2005 à 18:00
Texte annonce	17/10/2005	05/12/2005 à 18:00

Enveloppe candidature

Nom du document à fournir	Document Obligatoire
Lettre de consultation (modèle DC4)	OUI
Attestation sur l'honneur (modèle DC5)	OUI
Attestations exigées par les articles 43 à 47 du Code des Marchés Publics	OUI
Certificat prouvant que le candidat respecte l'obligation d'emploi des travailleurs handicapés (Art. 44-1 du CMP)	OUI
Capacités techniques et professionnelles	OUI

Contenu du DCE

1619,7 Ko

Ou

Règlement de consultation (220 Ko)
Acte d'engagement (211,5 Ko)
CCAP (212,5 Ko)
CCTP (206 Ko)
Annexes au CCTP (68 Ko)
Lettre de candidature (modèle DC4) (100,5 Ko)
Déclaration du candidat (modèle DC5) (144,7 Ko)

Enveloppe Offre

Nom du document à fournir	Document Obligatoire
Lot1 Collecte sélective du verre sur les communes du secteur Puy De Dôme	
Acte d'engagement complété et signé	OUI
CCAP accepté	OUI
CCTP accepté	OUI
Lot2 Collecte sélective du verre sur les communes du secteur Haute-Loire	
Acte d'engagement complété et signé	OUI
CCAP accepté	OUI
CCTP accepté	OUI

Retour à la liste des consultations Questions Répondres **Déposer sa candidature**

Cliquez ici pour répondre directement en ligne

Liste des documents à remettre pour chaque enveloppe

REPERE, Régionale REFFET

Réponse au marché : "Collecte du verre"

La date limite de réponse est fixée au 05/12/2005 à 18:00

Vous avez jusqu'à la date de clôture pour modifier vos dépôts en ajoutant les documents déjà envoyés et en les renvoyant
Le 21/11/2005 à 18:54, le temps restant pour déposer votre réponse était de : 14j, 1h 50m

Documents à fournir dans l'enveloppe "Candidature"

Nom du document à fournir	Document Obligatoire
Lettre de consultation (modèle DC4)	OUI
Attestation sur l'honneur (modèle DCS)	OUI
Attestations exigées par les articles 43 à 47 du Code des Marchés Publics	OUI
Certificat prouvant que le candidat respecte l'obligation d'emploi des travailleurs handicapés (Art. 44-1 du CMP)	OUI
Capacités techniques et professionnelles	OUI

Compléter l'enveloppe candidature

Documents à fournir dans l'enveloppe "Enveloppe Offre"

Nom du document à fournir	Document Obligatoire
Lot 1 Collecte sélective du verre sur les communes du secteur Pay De Dôme	
Acte d'engagement complété et signé	OUI
CCAP accepté	OUI
CCTP accepté	OUI
Lot 2 Collecte sélective du verre sur les communes du secteur Haute-Loire	
Acte d'engagement complété et signé	OUI
CCAP accepté	OUI
CCTP accepté	OUI

Compléter l'enveloppe offre

Renvoyer au détail de la consultation

Rappel de la date limite de réponse à l'annonce

Liste des documents à fournir dans l'enveloppe Candidature

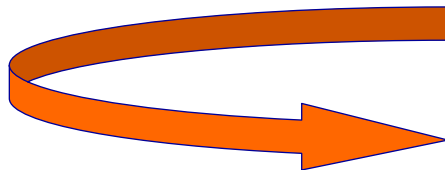
Liste des documents à fournir dans l'enveloppe Offre

Génération automatique de vos DC4 et DC5



Cliquez ici pour générer automatiquement votre DC4 et/ou DC5.

Après avoir enregistré le formulaire, vous pourrez le sauvegarder sur votre disque sur au format PDF.



Déclaration du certificat, cryptage et signature des documents

Outil pour signer et crypter vos documents

Avant d'envoyer vos documents ci-dessous, assurez-vous qu'ils ne contiennent pas de virus

ATTENTION : Avant de déposer une offre par voie électronique, vous êtes invités à cliquer sur le lien "Aide pour déposer vos plis en ligne" afin de vérifier la compatibilité de votre certificat électronique avec le site de dématérialisation des CCI.
Pour toute question relative à ce sujet, n'hésitez pas à contacter le support en cliquant sur le lien "Assistance" de votre compte.

[Aide pour déposer vos plis en ligne](#)

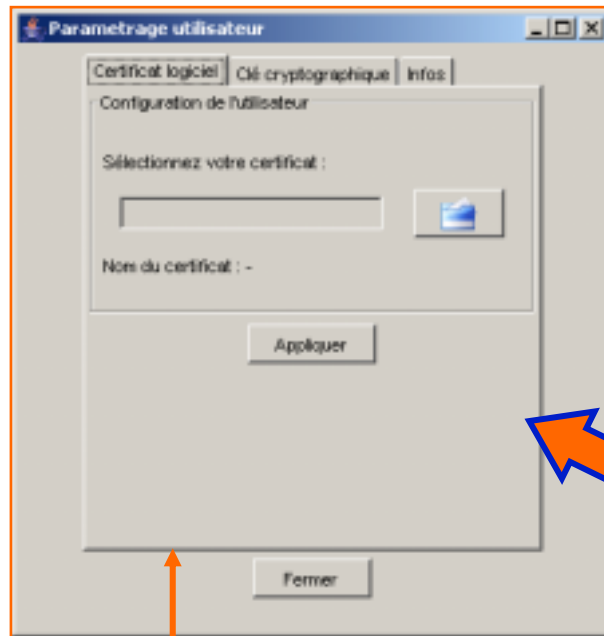


Les fichiers que vous allez envoyer dans cette enveloppe doivent être signés et cryptés. **ATTENTION** : l'action de cryptage est propre à chaque enveloppe :

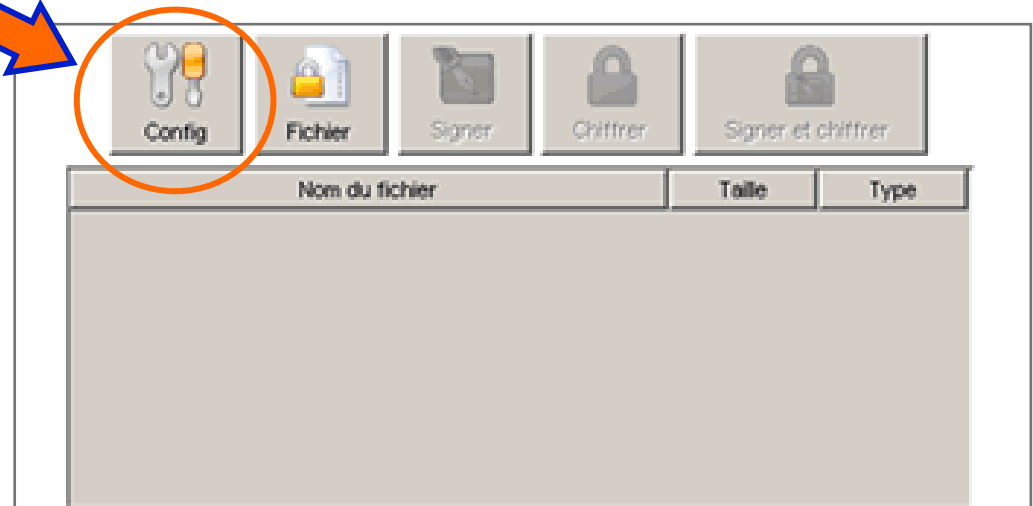
- pour « la candidature », vous devez utiliser les outils de signature et cryptage disponible sur la page d'envoi des documents de la « candidature »
- pour « l'offre », vous devez utiliser les outils de signature et cryptage disponible sur la page d'envoi des documents de « l'offre »

Si vous ne respectez pas cette procédure, vos plis ne pourront pas être ouverts et votre offre sera rejetée.

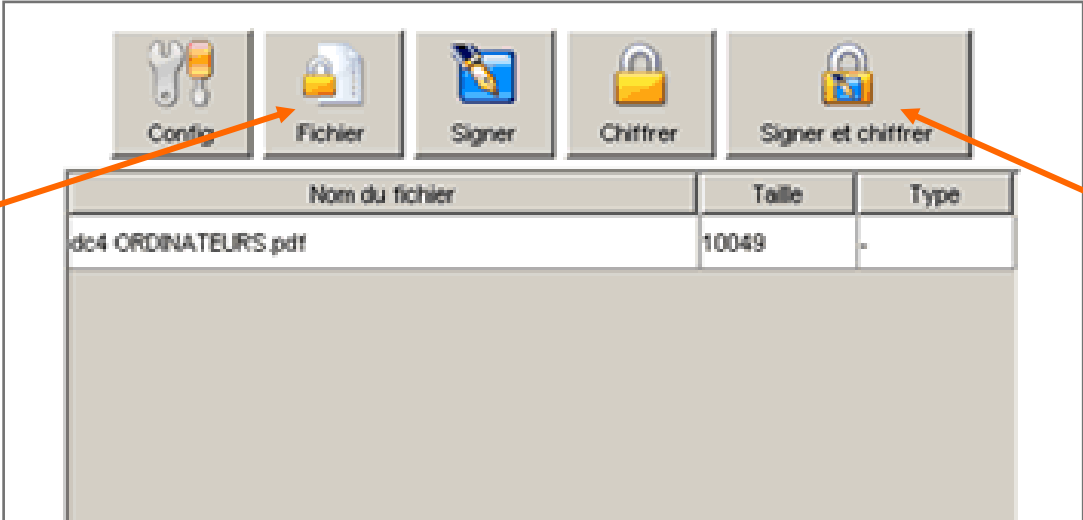
Déclaration du certificat, cryptage et signature des documents



Déclaration
de votre
certificat



Déclaration du certificat, cryptage et signature des documents

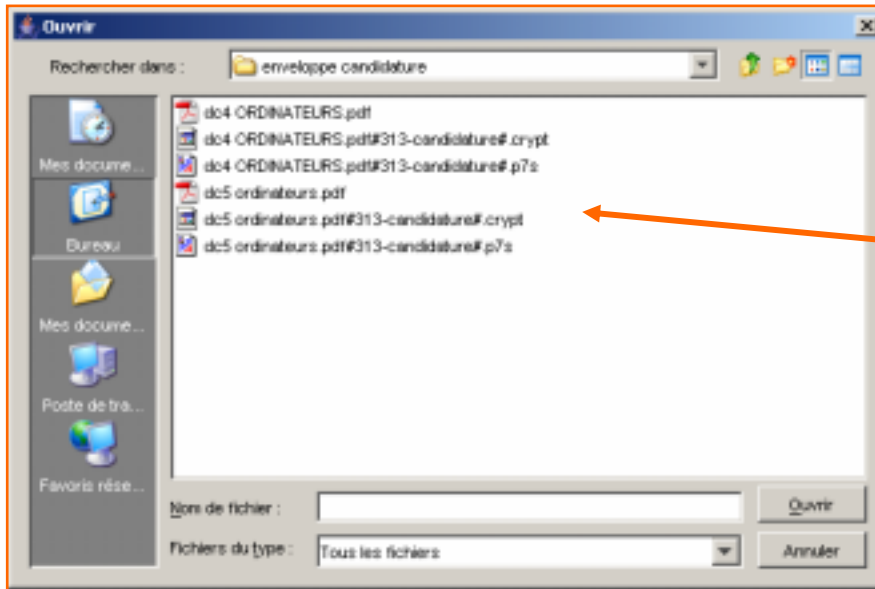


Le bouton Fichier vous permet d'aller chercher sur votre ordinateur les documents à signer et chiffrer

Nom du fichier	Taille	Type
dc4 ORDINATEURS.pdf	10049	-

Signature et cryptage automatiques

Chargement des documents cryptés et signés



Pour chacun des documents sélectionnés, vous obtenez un document crypté et sa signature associée.

Config

Fichier

Signer

Chiffrer

Signer et chiffrer

Nom du fichier	Taille	Type
dc4 ORDINATEURS.pdf	10049	-

Postage des documents cryptés et signés

Rechercher dans : enveloppe candidature

- dc4 ORDINATEURS.pdf
- dc4 ORDINATEURS.pdf#313-candidature#.crypt
- dc4 ORDINATEURS.pdf#313-candidature#.p7s
- dc5 ordinateurs.pdf
- dc5 ordinateurs.pdf#313-candidature#.crypt
- dc5 ordinateurs.pdf#313-candidature#.p7s

pe "CANDIDATURE"

Envoyer vos documents

Document crypté	<input type="text"/>	Parcourir...	Envoyer
Document crypté	<input type="text"/>	Parcourir...	Envoyer
Document crypté	<input type="text"/>	Parcourir...	Envoyer
Document crypté	<input type="text"/>	Parcourir...	Envoyer
Document crypté	<input type="text"/>	Parcourir...	Envoyer
Signature	<input type="text"/>	Parcourir...	Envoyer
Document crypté	<input type="text"/>	Parcourir...	Envoyer
Signature	<input type="text"/>	Parcourir...	Envoyer
Document crypté	<input type="text"/>	Parcourir...	Envoyer
Signature	<input type="text"/>	Parcourir...	Envoyer

3. Contrôle des fichiers envoyés

Utiliser le bouton « **Parcourir** » pour joindre les documents générés automatiquement, que vous avez précédemment signés et chiffrés.

Puis cliquez sur **envoyer**.

Vérification des documents envoyés

Contrôle des éléments remis

Liste des avis

Formulaire	Date de publication	Date de clôture
Avis de marché	19/11/2005	15/12/2005 à 12:00
Texte annonce	19/11/2005	15/12/2005 à 12:00

Enveloppe candidature

Nom de document	Document obligatoire	Remis
Lettre de candidature (modèle DC4)	OUI	✓ (01/12/2005 à 10:06)
Déclaration du candidat (modèle DC5)	OUI	✗

Enveloppe Offre

Nom du document à fournir	Document Obligatoire	Remis
Stylo plume		
Bordereau de Prix Unitaire	OUI	✗
Acte d'engagement CCAP	OUI	✗
Crayon papier		
Bordereau de Prix Unitaire	OUI	✗
Acte d'engagement CCAP	OUI	✗
CCTP	OUI	✗